



TAISUN GROUP

泰山企業股份有限公司 2018年度法人說明會

Taisun Enterprise Investor Conference, 2018



免責聲明 Disclaimer

- 本簡報合併數字係根據國際財務報導準則編製，並經由會計師查核簽證。
- 本公司並未發佈財務預測，本簡報所作有關本公司財務、業務上之說明，若涉及本公司對未來公司經營與產業發展上之見解，可能與未來實際結果存有差異。此差異其造成之原因可能包括市場需求變化、價格波動、競爭行為、國際經濟狀況、匯率波動、上下游供應鏈等各種本公司所不能掌控之風險因素。
- 本簡報內容非經由本公司書面許可，任何第三者不得任意取用或複製。

企業簡介 Company Profile

- 成立日期：1950年10月26日
- 資本額：新台幣 49.99億元
- 股票代碼：1218
- 經營團隊：董事長 詹逸宏 總經理 詹景超



資料統計至2018年9月30日止



報告大綱



財務績效表現



經營策略與市場表現



未來展望



Q&A



財務績效表現

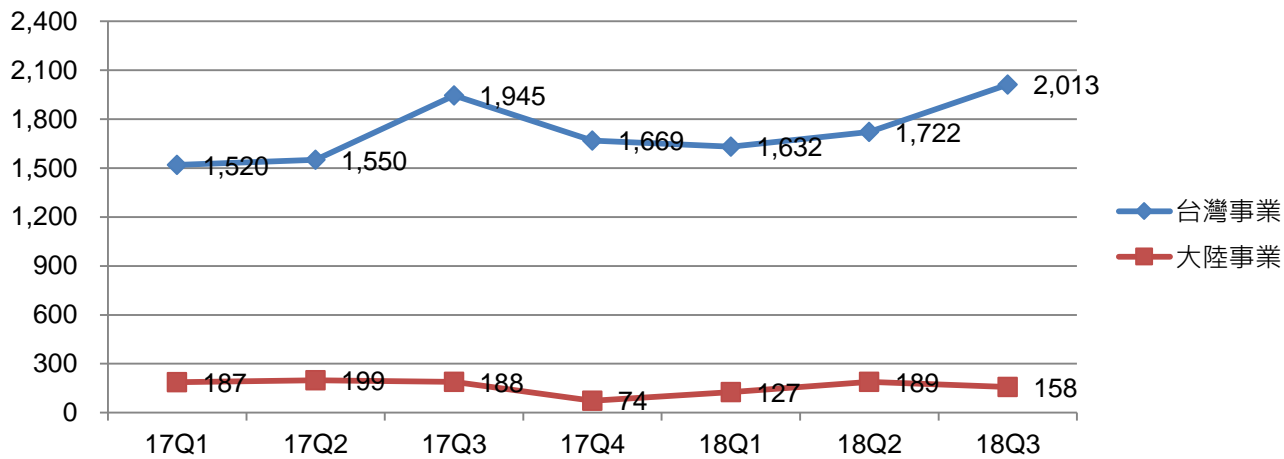
合併損益

單位：新台幣百萬元	2018年 1月至9月	2017年 1月至9月	YoY
營業收入	6,111	5,853	4.4%
毛利額	1,137	1,054	7.9%
毛利率 %	19%	18%	1%
營業費用	994	1,047	-5.1%
費用率 %	16%	18%	-2%
營業利益	143	7	1942.9%
營業外收入	305	306	-0.3%
稅前淨利	448	313	43.1%
所得稅費用	22	12	83.3%
淨利	426	301	41.5%
淨利歸屬於母公司業主	426	301	41.5%
每股盈餘 / 元	0.91	0.88	0.03元
資本額	5,000	3,533	41.5%



TAISUNG

營收貢獻



單位：新台幣百萬元	2017年	2018年	YoY
	Q1~Q3	Q1~Q3	
台灣事業	5,015	5,367	7.0%
大陸事業	574	474	-17.4%
其他	264	270	2.3%
合計	5,853	6,111	4.4%



TAISUN G



現金流量

單位：新台幣百萬元

	2018年 1月至 9月	2017年 1月至 9月	2017年
	金額	金額	金額
期初現金	466	808	808
營業活動之淨現金流入(出)	272	103	73
投資活動之淨現金流入(出)	(412)	171	110
籌資活動之淨現金流入(出)	1,591	(432)	(530)
匯率變動影響數	(11)	(16)	5
期末現金	1,906	634	466

財務指標



	2018年 9月30日	2017年 9月30日	2017年 12月31日	
重 要 財 務 指 標	每股淨值 (元)	13.7	11.1	11.2
	負債比率 (%)	33.5%	51.4%	48.9%
	流動比率 (%)	154.1%	156.2%	152.4%
	利息保障倍數	15.6	8.6	7.4
	平均銷貨天數 (年化)	39	45	37
	平均收現天數 (年化)	55	58	51
	權益報酬率 (ROE) (年化)	11.1%	11.1%	8.7%
	資產報酬率 (ROA) (年化)	7.0%	5.7%	4.7%



經營策略與市場表現

經營策略


- 透過現金增資，擴大資本支出
- 償還銀行借款，降低利息費用
- 改善生產設備，優化生產效率
- 持續提升食安規格，掌握上游供應鏈



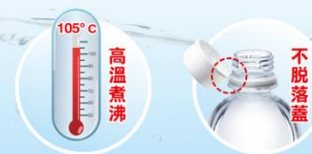
市場表現

泰山




 泰山用心做好油
 廠內自製全系列油品--獲SQF LEVEL3認證
 國外進口油--以國際標準嚴格把關
 和您的食品安全打勾勾

煮沸過 蓋安心



家用油品佔整體市場 11.3%

包裝水佔整體市場 6.7%



甜罐點心佔整體市場 50.7%



即飲茶佔整體市場 3.2%

資料來源：Kantar 18P10資料

資料來源：尼爾森 OCT 2018資料

市場競爭力



在地食材應用



與國際大廠合作，深化關鍵技術

泰山取得食品安全認證一覽表

產品類別	國際認證	本國認證	HALAL 認證	
點心罐頭	100%	100%	96.61% ³	88.99% ³
新鮮屋點心 & 飲料	100%	100%	100%	94.66% ³
寶特瓶茶飲料	62.12% ¹	98.14% ⁴	97.99% ³	58.80% ³
利樂包飲料	- ¹	100%	100%	-
包裝飲用水	- ¹	- ⁴	99.63% ³	-
油品	85.60% ²	85.60% ²	54.03% ³	85.56% ³

註

- 1 部分寶特茶飲料，包裝水廠與利樂包飲料委託代工廠生產，代工廠尚未取得 SQF 認證。
- 2 原裝進口油品未於泰山田中廠進行生產。
- 3 業務考量，特殊規格產品未申請。
- 4 部分寶特茶飲料包裝水委託代工廠生產，代工廠尚未取得 FSSC22000 認證。
- 5 FSSC22000 及 SQF 為系統認證，通過該認證的產線均符合該認證之規範。





未來展望

未來展望

能力升級(Capability Upgrade)

- 技術(Technique)、設備(Equipment)、人力(Employee Capability)

產品升級(Product Upgrade)

- 增加新品類(New category)、升級舊品(Product Upgrade)

獲利升級(Increase Earning Capacity)

- 增加營業利益(Increase Operation Income)





Q&A